

## VNITŘNÍ JEDNOTKA

SHP-140IRC  
SHP-180IRC



### STANDARDNÍ KOMPONENTY

- Nový speciálně navržený EVI kompresor pro vysoké teploty
- Kovový rám a šasi je z pozinkované oceli s povrchovou úpravou práškovou barvou
- Vodní čerpadlo WILO
- Spolehlivý kompresor Copeland na chladivo R407c
- Uzavřená řídicí skříň se stupněm krytí IP60
- Inteligentní řízení a nastavení mikroprocesorem
- Elegantní vzhled LCD displeje s ovládáním pomocí JOG točítka
- 3 kW elektrický ohřívač uvnitř vnitřní jednotky
- Danfoss soft starter
- Teplota ohřívání vody až 65°C
- 5 let záruka



PŘÍDĚLENO V ČESKÉ REPUBLICCE

VNITŘNÍ JEDNOTKA			SHP-140IRC	SHP-180IRC
Teplota venkovní vzduch / ohřívání voda (°C) *	A10/W35	Topný výkon (kW)	15,55	17,88
		Příkon (kW)	3,28	3,90
		COP (-)	4,75	4,58
	A7/W35	Topný výkon (kW)	14,73	16,79
		Příkon (kW)	3,28	3,94
		COP (-)	4,49	4,26
	A2/W35	Topný výkon (kW)	11,38	13,27
		Příkon (kW)	3,06	3,77
		COP (-)	3,72	3,52
	A-7/W35	Topný výkon (kW)	10,30	11,09
		Příkon (kW)	3,17	3,85
		COP (-)	3,25	2,88
	A-15/W45	Topný výkon (kW)	8,81	10,43
		Příkon (kW)	4,09	4,95
		COP (-)	2,16	2,11
	A20/W35	Topný výkon (kW)	18,28	22,32
		Příkon (kW)	3,28	3,83
		COP (-)	5,58	5,82
A35/W12	Chladicí výkon (kW)	10,90	12,50	
	Příkon (kW)	3,41	4,46	
	EER (-)	3,20	2,80	
Technické parametry	Napájení	V / Fáze / Hz	400 / 3 / 50	400 / 3 / 50
	Provozní rozsah teplot	°C	-20 ~ +40	-20 ~ +40
	Rozsah teplot ohřívání vody	°C	+12 ~ +65	+12 ~ +65
	Chladivo / Množství	-/kg	R407c / 8,0	R407c / 8,0
	Elektrický ohřívač (bivalence)	kW	3,0	3,0
	Kompresor-počet	-	1	1
	Kompresor	Typ	COPELAND EVI scroll	COPELAND EVI scroll
	Potrubí kapaliny	mm (inch)	12 (1/2")	12 (1/2")
	Potrubí plynu	mm (inch)	22 (7/8")	22 (7/8")
	Průměr potrubí pro vodu	-	DN 25 (1")	DN 25 (1")
	Hladina akustického tlaku L <sub>WA</sub> v 1m/10m	dB	51/31	51/31
	Rozměry	mm	602 x 638 x 1035	602 x 638 x 1035
Hmotnost	kg	159	150	

Hodnoty byly naměřeny v souladu s normou EN 14511-2:2012 / EHPA. V měření byl zahrnut také cyklus odmrazování

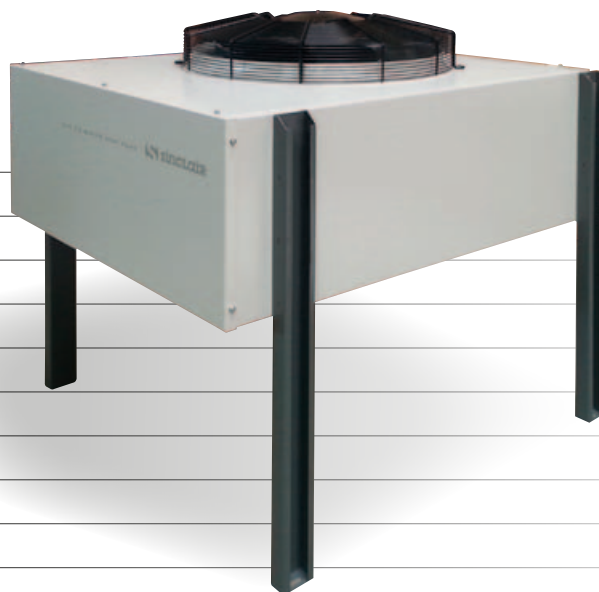
## VENKOVNÍ JEDNOTKA

SHP-140ERC  
SHP-180ERC



### STANDARDNÍ KOMPONENTY

- Výměník s hydrofilní vrstvou
- Elektronický expanzní ventil Emerson
- Funkce automatického odtávání
- Testování každé jednotky před opuštěním továrny
- Řízený ventilátor
- Funkce shazování sněhu
- 5 let záruka



PŘIDĚLENO V ČESKÉ REPUBLICE

VENKOVNÍ JEDNOTKA		SHP-140ERC	SHP-180ERC
Napájení	V / Fáze / Hz	230/1/50 z vnitřní jednotky	
Ventilátor	počet	1	
Příkon ventilátoru	W	182	
Směr proudění vzduchu	-	Vertikální	
Cirkulace vzduchu	m <sup>3</sup> /h	4995	
Potrubí kapaliny	mm (inch)	12 (1/2")	
Potrubí plynu	mm (inch)	22 (7/8")	
Hladina akustického tlaku L <sub>pA</sub> v 1m/10m	dB	58,2 / 38,2	
Rozměry (d*š*v)	mm	1168 x 1063 x 1102	
Hmotnost	kg	94	

